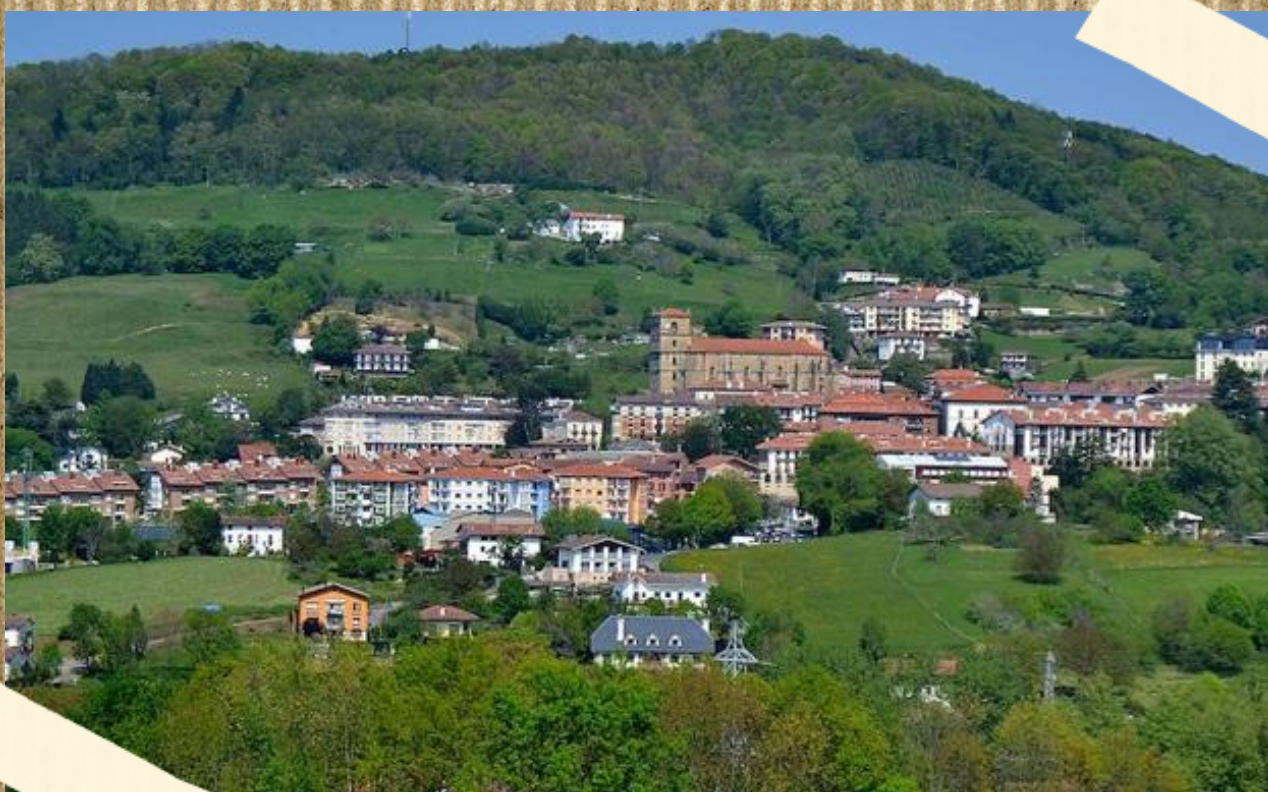


OIARTZUN

OIARTZUNGO ALTXORRAK



Egileak:

Txokolate taldea

LH-5



Ikastolen Elkartea

OIARTZUN gozatu

Iratxe



Aurkezpena

Kaixo lagunak, ni Iratxe naiz. Jakin-min handiko galtzagorria naiz, betidanik izan dut gauza berriak ezagutzeko eta gozatzeko gogo bizia. Erronkei aurre egiten diet, ausarta naiz. Nahi al duzue egun zoragarri bat pasa nire herrian?

Â¡Ven y disfruta de una experiencia inolvidable!

[Ongi etorri gure herrira!](#)

Come and enjoy our town!

Presentación

Hola, soy Iratxe. Soy curiosa, siempre he tenido interés en descubrir cosas nuevas. También soy valiente, me enfrento a las dificultades. Â¿Os gustaría disfrutar de un bonito día en mi pueblo?

OIARTZUN

begirada batean

Kokapena

Oiartzun, Kantauri isurealdean dago, Gipuzkoan. Mugakide dituen herriak Errenteria, Lezo, Lesaka, Irun, Donostia, Arano eta Goizueta dira.

Erlikebe-elementuak

Oiartzunen mendiak, ibaiak, haranak...badaude. Oiartzundik pasatzen den ibaiak izen bera du. Mendi asko ditu, Aiako Harria...

Bestelako informazioa

Oiartzungo Inauteriak Ihoteak dira. Inauterien aurreko asteburuan ospatzen dira.

Gure herrian 8 auzo daude: Ugaldetxo, Altzibar, Iturriotz, Arragua, Karrik...

ZER IKUSI (Interesgune naturalak)

ERROILBIDE



Erroilbide Aiako Harriko

tontorrik garaiena da, 837 metro neurtzen ditu. Oiarzundik Aiako Harriko begiratzuz gero, eskubian dagoena da. Gailurra, Gipuzkoa eta Nafarroaren mugan dago.

Erroilbide

tontorrera igotzeko ohiko bideak Arritxulegitik hasia da, ordu bat eta erdiko bidea da gutxi-gora behera. Eta bestea Elurretzetik hasia da, bi ordu eta erdiko ibilbidea izango litzateke gutxi-gora behera.

ZER IKUSI (Interesgune naturalak)

ARDITURRI



Arditurri Oiartzunen dagoen meategia da. Aiako Harriaren magalean dago kokatua, Aiako Harria parke naturalaren barrenean. 1830.urtean Compañia Guipuzcoana de Minas empresa Arditurri ekoizten hasi zen. Ekoizteko minak handitu egin zituzten, eta aurreko garaitatik aztarnetako asko suntsitu egin ziren. 1902tik 1904a bitartean Bilboko Charrari Hermanos konpainia astkakoÂ garaian jabeak, lortu zuen burdina ustitzeko emakida, eta trenbidea ireki zuen. Gaur egun, ibilbidea Arditurriko bidegorrian bihurtu da.

ZER IKUSI (Interesgune artistikoak)

Beloaga



Beloaga gaztelu bat da. Oiartzunen dago, Gurutze izeneko auzo batean.

Arkale mendiaren gainean dago. Garai batean armaz eta polboraz betea zegoen, baina Alfonso erregeak agindu zuen austea.

Gomendatzen dizuegu joatea, ibilaldi polita delako, eta inoiz ez duzulako izango hain ibilaldi ederra.

ZER IKUSI (Interesgune artistikoak)

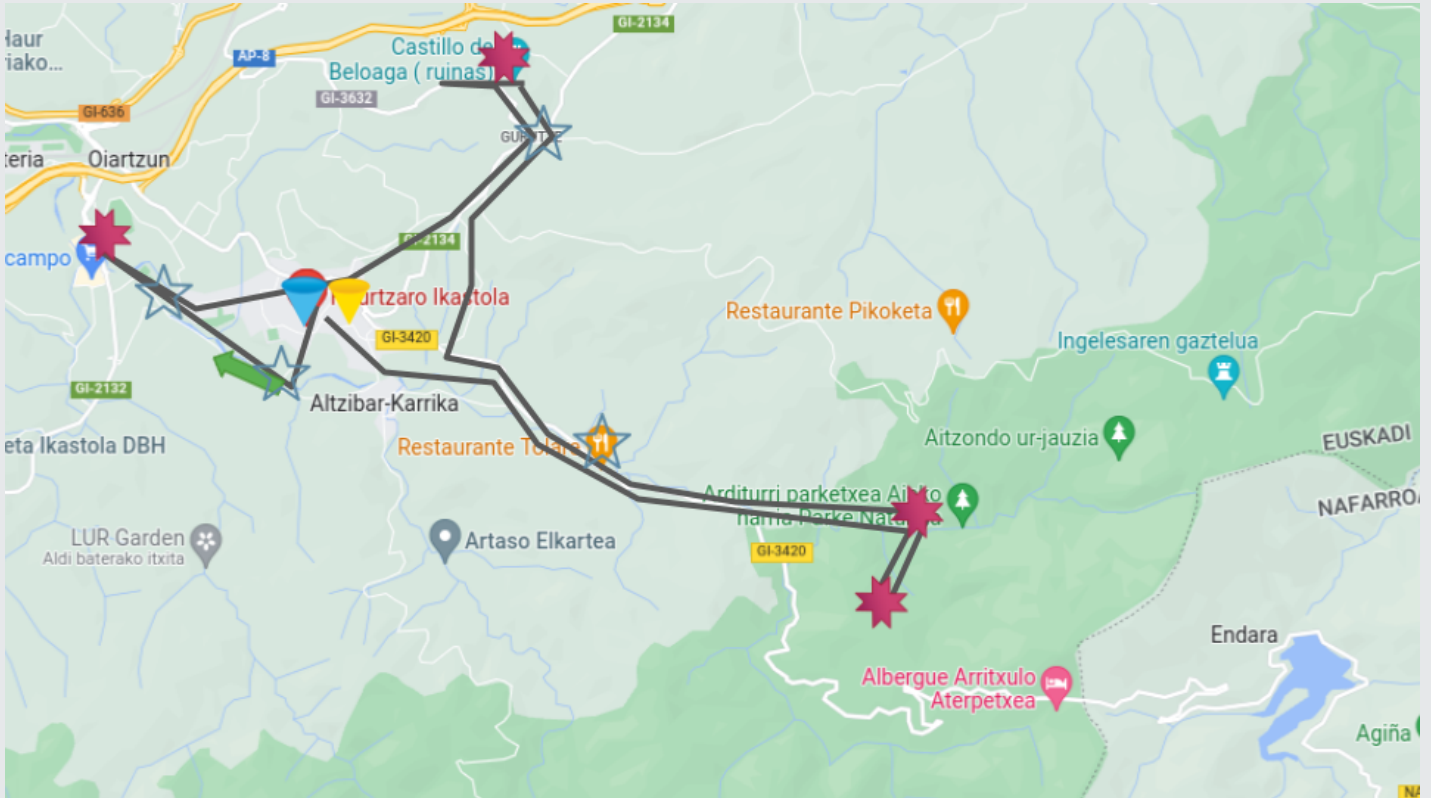
IHURRITA ERROTA



Oiartzungo Ugaldetxo auzoan kokatzen da Ihurrita errota, Ihurrita bidea deritzon errepidearen aldean. Eraikuntza errepidearen alboan dago, industria poligonoen beste aldean. Joan den mendeko eraikin bat da, 1970. hamarkadakoa, etxe zaharraren lekuan altxatua eta beheko solairuan kontserbatu egiten du errotako makinariak, zainak oraindik ere martxan jarraitzen duen seinale. Eraikuntza-sistema ezezaguna da baina antzekoekiko analogia dela-eta, pentsa daiteke barrualdea harrizko material txikiz eraikia dela.

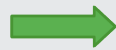
Errotek urarekin funtzionatzen dute. Uraren indarraren bidez errota martxan jartzen da eta zerealak zapaltzen ditu, horrela garia sortuz. Zoritxarrez oso gutxi daude zutik: Infernuko errota, Fanderiakoa... oso kopuru gutxi ematen dutelako, eta gaur egungoak berriz kopuru handia ematen dute.

Zirkuituaren mapa



Legenda

Norabidea



Erreferentzia-puntua



Abiapuntua



Interesguneak



Helmuga



Zirkuituaren deskribapena

Zure zirkuituaren lehen urratsa



- Abiapuntutik lehen interesgunera joateko,

Deskribapena

Hartu kotxean Makutxo bidea, jaitxi maldatik eta bidegorria egongo da. Hortik jarraitu aurrera eta Zuberoa ja tetxea dago. Hor hartu eskuinera, eta aurrera jarraitu. Bidea ibaiaren albotik da eta gasolindegi bat dago. Hortik aurrera joan. Ugaldetxo auzora iristean futbol-zelai bat egongo da, hor aurrera joan. Poligono batzuk daude, bidearen eskuinean Ihurritako E rota dago, gure zirkuitoko lehen interesgunea.

Zirkuituaren deskribapena

Zure zirkuituaren bigarren urratsa



Lehenengo interesgunetik bigarren interesgunera joateko,

Deskribapena

Lehenengo interesgunetik bigarren interesgunera joateko, 180° bira eman eta egin duzun bidetik jarraitu ezkerrean bide bat topatu arte, puntu horretan ezkerreko bidetik joan eta ezkerrean dagoen bidetik jarraitu, hor eskubian bide bat egongo da, jarraitu ezazu. Bidea jarraitzen Gurutzeko bide gurutzea topatuko duzu, han ezkerrera joan eta Beloaga gaztelua eskubian edukiko duzu.

Zure zirkuituaren hirugarren urratsa



Bigarren interesgunetik hirugarren interesgunera joateko,

Deskribapena

Hartu kotxea eta joan Arkaleko bidetik Toki Alai jatetxeraino. Biribilgunean hartu lehelengo irteera joan albaitariraino, hor ezkerrera biratu eta Bidegaina kaletik jarraitu, Tolare Jatetxea pasa eta aurrerago joan. Jarraian Lesakako bidean sartuko zara, bidegurutze bateraino. Arditurri bidean sartu. Jarraitu Arditurri bidetik eta segi aurrera. Utzi kotxea aparkalekuan eta bidegorria jarraituz zure helmugara iritsiko zara.

Zirkuituaren deskribapena

Zure zirkuituaren laugarren urratsa



- Hirugarren interesgunetik laugarren interesgunera joateko,

Deskribapena

Arditurriko meategietan da goen edifizioa baino aurrerago dagoen bide batetik joan behar da. Ormigoiezko pista bat da eta erreka baten ondotik pasatzen da. Malda bat da eta aurrera joan eta Errolbide tontorra dago.

Zure zirkuituaren bostgarren urratsa



- Laugarren interesgunetik helmugara joateko (helmuga eta abiapuntua berbera da),

Deskribapena

Biratu eskubira, ondoren biratu ezkerrera segi ezkerrera eta bukatzeko biratu eskubira eta iritsi zara helmugara HAURTZARO IKASTOLA.

Bisitarientzako gomendioak

Saiatu animaliei pertsonentzako janaria ez ematen, bestela hil daitezke.

Mesedez ez eseri monumentu esanguratsuetan.

No andes en grandes grupos ocupando toda la acera.

Por favor, tira la basura en el contenedor correspondiente.

Bring a camera to take photos.

Take an umbrella, because it rains in winter.