

OIARTZUN

HERRIARI LAGUNTZEN TURISMO-LIBURUXKA



Egileak:

HERRIARI LAGUNTZEN

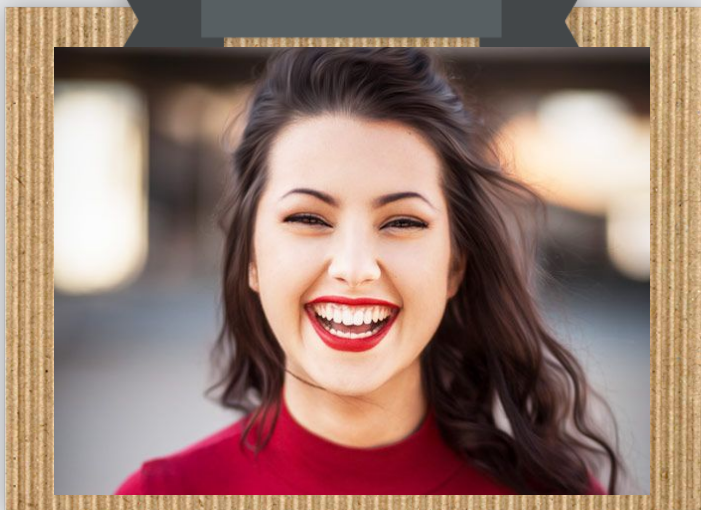
LH5B



Ikastolenkartea

OIARTZUN gozatu

PAULA



Aurkezpena

Kaixo, lagunok! Paula naiz. Nik betidanik izan dut gauza berriak ezagutzeko eta gozatzeko gogoia. Horregatik naiz herriko bisita gidaria.

ETORRI OIARTZUNERA GUREKIN
BATERA!

ESPLORATU, EZAGUTU, AMESTU!

NI OIARTZUN NAIZ, EZ BESTEAK
BEZALAKOA, OIARTZUN DA
HORRELAKOA!

Presentación

Oso ausarta ere banaiz, aurre egin beharko diegu erronka pila bateri eta denak lortuko ditugu.

OIARTZUN

begirada batean

Kokapena

Oiartzun Euskal Herrian dago, zehazki Gipuzkoko ipar-ekialdean. Bere herri mugakideak Lezo, Errenteria, Irun, Lesaka eta Goizueta.



Erliebe-elementuak

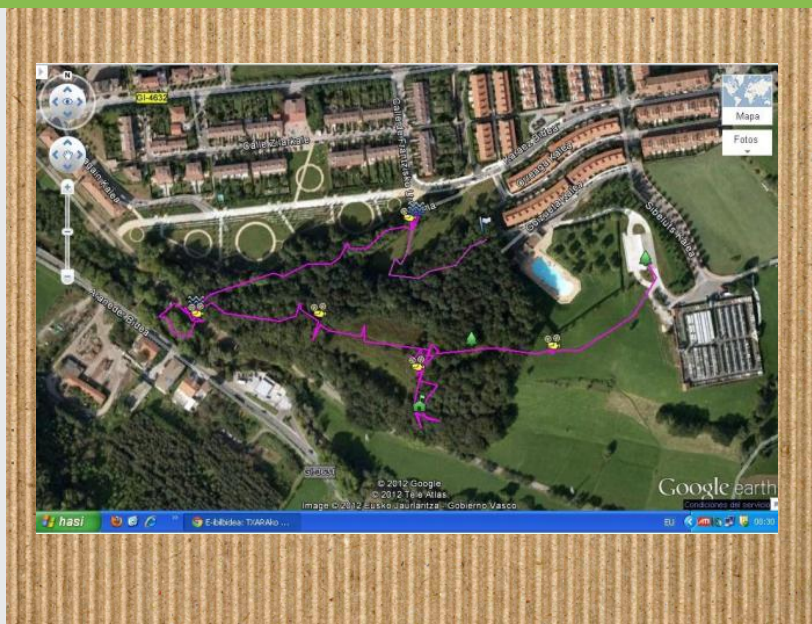
Oiartzun bera haran batean dago. Erliebe-elementuak hauek dira: mendia, larrea, ibaia...

Bestelako informazioa

Oiartzunen Euskal Herriko mendi zaharrena dago, Aiako Harria. Hemengo festa ospetsuenetariko bat ihoteak dira inauterien aurreko asteburuan ospatzen dira. Herri honetan, hainbat musikari eta pertsona ospetsu egon dira hoietako batzuk Xabier Lete, Idoia Beratarbide eta Jon Martin dira.

ZER IKUSI (Interesgune naturalak)

Mendibilgo Txara



Mendibilgo Txara^Â Oiartzungo hego-mendebaldean dago. Mendibil ondoan dago eta hilerria ere badauka nahiko gertu. Idi-dema eta igerileku bat ere baditu alboan. Baso handi bat da, 2006. urtean inauguratu zen.

Gure basoak 1.131 m² ditu eta oso altuera desberdinetara dago. Udalak babestutako lekua bihurtu zen herritarrentzat lasai egoteko toki bat nahi zuelako. Oraindik ere baso publiko izaten jarraitzen du.

ZER IKUSI (Interesgune naturalak)

HIPATIA PARKEA



Hipatia Oiartzungo leku ospetsuenetako bat da eta Madalensoro pilotalekuaren goikaldean dago. Leku horrek historia luzea du: toki filosofikoa da, lasai egoteko eta hausnartzeko toki bat da.

Hipatia Greziako filosofoa zen eta bere ohorez parke honi izena jartzeko eskaera egin zuen Oiartzungo haur talde batek eta 2016. urtetik aurrera horrela du izena.

ZER IKUSI (Interesgune artistikoak)

OIARTZUNGO LABADEROA



Oiartzungo labaderoa Elizalde auzoan dago, zehazki Manuel Lekuona etorbidearen beheko aldean. Labaderoa emakumeek bakarrik erabili zezaketen eta arropa garbitzeko erabiltzen zuten. Emakume talde handiak elkartzen ziren, eta ez zuten bakarrik arropa garbitzeko erabiltzen, baita albisteak eta gertakizunak kontatzeko ere, emakumeek euren lana dibertsioa bihurtzen zuten.

2021. urtean labaderoko kanpoko aldean mosaiko bat egin zen. Alaia Gaztelumendi, Idoia Beratarbide eta Onintza Etxebeste izan ziren egileak. Emakumeen indarra eta egindako guztia eskertzea izan zen mosaikoaren helburua. Gaur egun oroimeneko eraikuntza bat bezala gordetzen da labaderoa.

ZER IKUSI (Interesgune artistikoak)

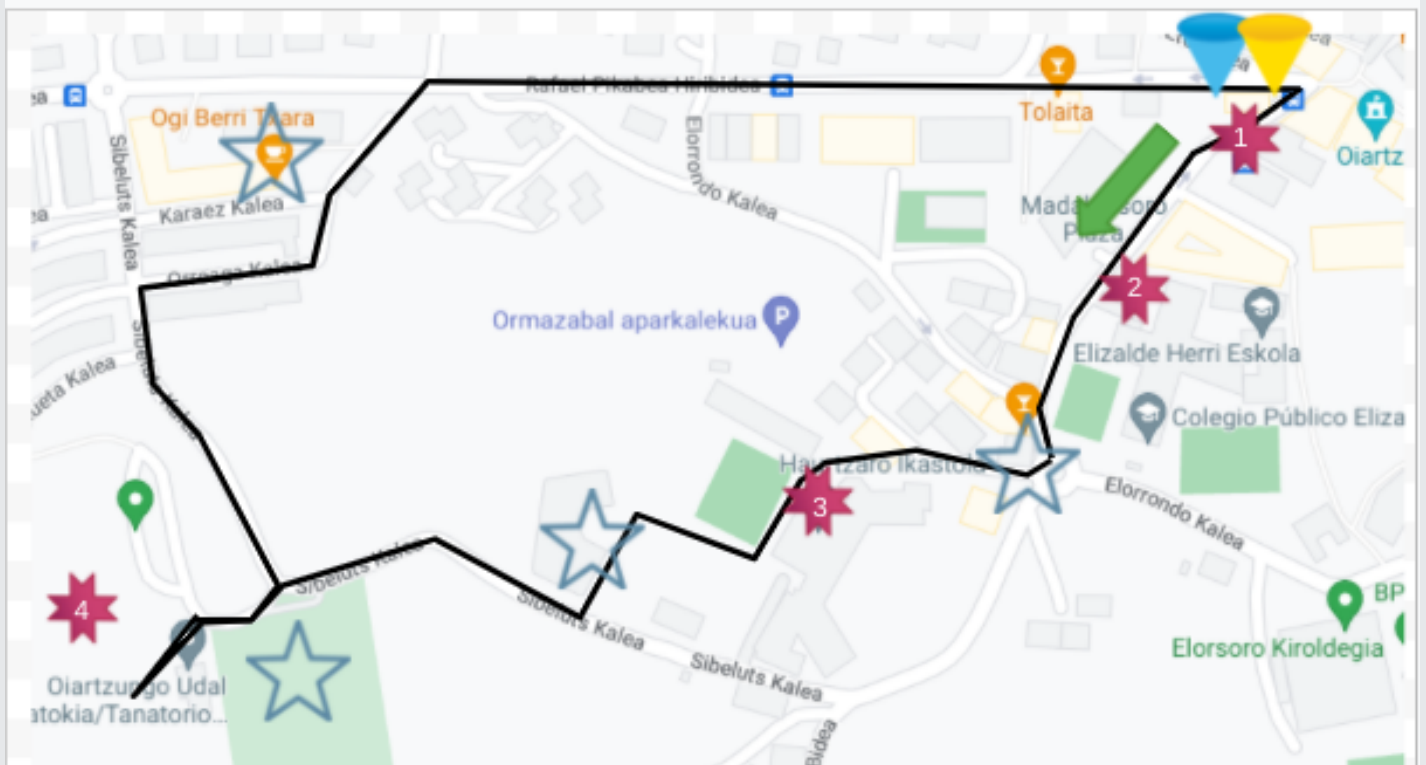
HAURTZARO IKASTOLA



Haurtzaro Ikastola Oiartzunen dago, Elizalde auzoan. Peña Gantxegi arkitektoak diseinatu zuen ikastola. 1967. urtean sortu zen eta urte hartako urriaren 16an ikastolaren irekiera izan zen. 1986an amaitu zen berrikuntza guztiekin; ikastola gaur egun ikusi daiteken bezala utzi zen. 2022. urtean Haurtzarok 53 urte egingo ditu.

Gaur egun, 800-900 ume inguru daude Haurtzaro Ikastolan ikasten eta gozaten. Ikastolak garatzen jarraitzen du gelditzeko asmorik gabe.

Zirkuituaren mapa



Legenda

Norabidea



Erreferentzia-puntua



Abiapuntua



Interesguneak



Helmuga



Zirkuituaren deskribapena

Zure zirkuituaren lehen urratsa



○ Abiapuntutik lehen interesgunera joateko:

Deskribapena

1- Ibilbidearen abiapuntua lehenengo interesgunea bera da: Hipatia.

Zirkuituaren deskribapena

Zure zirkuituaren bigarren urratsa



Lehenengo interesgunetik bigarren interesgunera joateko:

Deskribapena

2- Irteera nagusitik atera eta eskuinera egin. Malda jaitsi frontoiko sarreraraino eta zure ezker aldean eraikuntza bat egongo da mosaiko batekin, labaderoa da, bigarren interesgunea.

Zure zirkuituaren hirugarren urratsa



Bigarren interesgunetik hirugarren interesgunera joateko:

Deskribapena

3- Labaderotik atera eta jarraitu maldatik beheraka biribilguneraino. Biribilgunean eskuineko bidea hartu eta aldapa jaitsi. Elordi janaridendan baldin bazaude leku egokitik zoaz. Elordi janaridendaren ezkerreko bidetik aurrera joatean Haurtzaro ikastolako idazkaritza aurkituko duzu, hirugarren interesgunean.

Zirkuituaren deskribapena

Zure zirkuituaren laugarren urratsa



- Hirugarren interesgunetik laugarren interesgunera joateko:

Deskribapena

4- Idazkaritza ondoko eskaileretatik jaitsiko gara. Eskailerak jaitsita parke bat dago, hori zeharkatu eta aurreko futbol zelaia ere igaro behar duzu. Urmendi haurreskola eskuinean utziz, ondoko bidea hartuko dugu. Haurtzaindegiko bidea pasata Sibeluts kalean eskuineraka joango gara hilerri bat aurkitu arte. Ondoko zelaitik ikusten den basoa Txara basoa da, laugarren interesgunea.

Zure zirkuituaren bostgarren urratsa



- Laugarren interesgunetik helmugara joateko (helmuga eta abiapuntua berbera da):

Deskribapena

5- Hipatiara itzultzeko, hilerriko sarrerara hurbildu behar duzu. Ezkerreraka eramaten duen bidea hartu. Bide horretatik hasi eta bigarren zebrabidean eskuinetara hartu, Txara kafetegia ikusi arte. Kafetegira hurbildu eta errepide ondoko oinezkoen bidea gorantz hartu. Goraka jarraitu Rafael Pikabea Hiribidea bukatu arte. Amaitzeko, Hipatiaren atzeko atetik sartuko gara eta zirkuitua amaituko dugu.

Bisitarientzako gomendioak

Lore eder batzuk ikusten badituzu ez hartu, bestela, desagertu egingo dira.

Etorri arropa erosoarekin ibilbideetara, bestela, deserosoa egin daitekeelako.

No te subas a los monumentos históricos, porque se podrían romper.

No olvides el paraguas porque podría empezar a llover.

Please do not feed the animals with your food, because they eat other foods.

Put the rubbish in the rubbish bin, because the town can be contaminated.