



TXARAKO BELARDIAREN

Ikerketa lana

**Intza Bereau, Unai Elvira, Ibon Sarabia, Lide Larrea eta
Leire Chans**



DBH 3C



AGENDA
2030



LORATU HERRIA

Eskolako Agenda 2030



The background is a light green color with a subtle, repeating pattern of small, stylized leaves. Large, dark green tropical leaves are scattered around the edges, including a large monstera leaf in the top right, a palm frond in the top left, and various other leaf shapes in the bottom left and bottom right. Two pink flowers with white centers are located in the bottom right corner.

01

FAUNA



Izen zientifikoa: *Canis lupus familiaris*
Izen arrunta: Txakurra



Izen zientifikoa: *Chilopoda*
Izen arrunta: Chilopoda





Izen zientifikoa: *Lumbricus terrestris*
Izen arrunta: Lur zizarea





Izen zientifikoa: *Coleoptera*
Izen arrunta: Kakalardoa



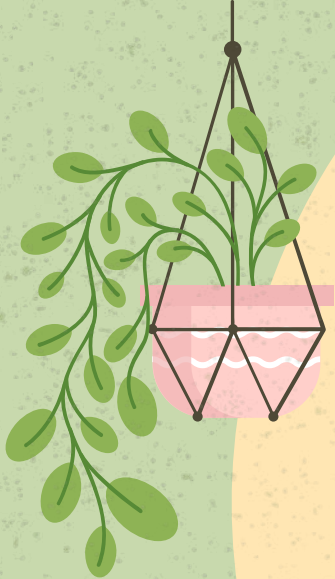


Izen zientifikoa: Aves
Izen arrunta: Txoriak

The background is a light green color with a subtle, fine-grained texture. On the right side, there is a large, irregular yellow shape that also has a fine-grained texture. Various tropical plants are illustrated: a large, dark green monstera leaf with characteristic holes is in the top left; a smaller, feathery green leaf is to its left; a large, solid green leaf is in the bottom left, with two bright pink flowers with prominent stamens growing from it; and a cluster of green leaves, including a monstera and a palm-like leaf, is in the top right.

02

FLORA

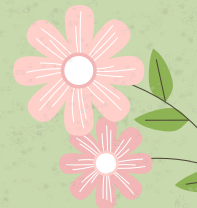
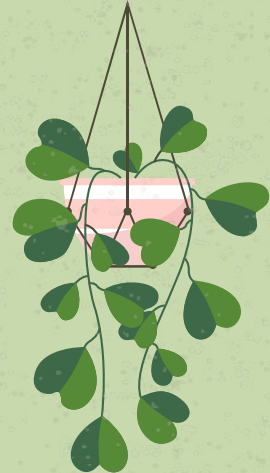


Izen zientifikoa: *Cardamine pratensis*
Izen arrunta: Xanpora





Izen zientifikoa: *Bellis perennis*
Izen arrunta: Margarita



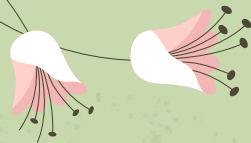


Izen zientifikoa: *Ranunculus repens*
Izen arrunta: Urrebotoia





Izen zientifikoa: *Urtica*
Izen arrunta: Osina / asuna

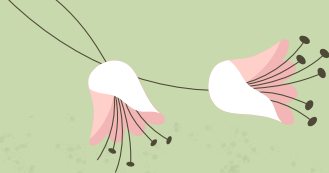




Izen zientifikoa: *Plantago lanceolata*
Izen arrunta: Plantain



HAUSNARKETA



Gaur egun, Oiartzunen, gure ingurumeneko jakintza oso txikia da, lehen handiagoa zen.

Baserri inguruan bizi direnek, kolean bizi direnek baina jakintza gehiago izaten dute normalean, izan ere, hauek faunaz eta floraz inguratuta daude, eta inguruan zelaiak, belardiak eta basoak dituztenez, hainbat belar, zuhaitz eta landare ezagunagoak dira beraienez eta animaliak ere bai.

Beraz, atera dugun ondorio nagusia da gaur egun gure inguruan bizi diren animalia nahiz landareen inguruan dugun jakintza maila oso txikia dela.





ESKERRIK ASKO!

BA AL DUZUE GALDERARIK?

